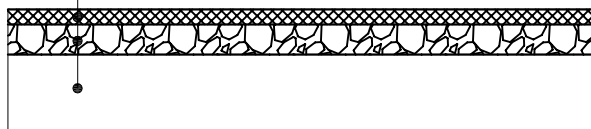


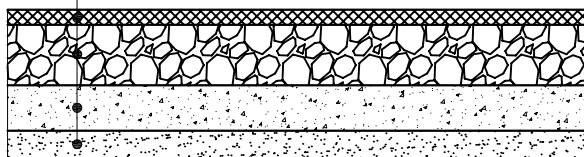
gr. 5cm - Warstwa ścieralna z betonu asfaltowego ACS
 gr. min. 10cm - Podbudowa z kruszywa łamanego 0/31,5mm
 Istniejąca konstrukcja jezdni

Nawierzchnia jezdni



gr. 5cm - Warstwa ścieralna z betonu asfaltowego ACS
 gr. 20cm - Podbudowa z kruszywa łamanego 0/31,5mm
 gr. 15cm - Kruszywo naturalne stab. cem. Rm=2,5Mpa
 gr. 10cm - Kruszywo naturalne stab. mechanicznie

Nawierzchnia jezdni na poszerzeniach



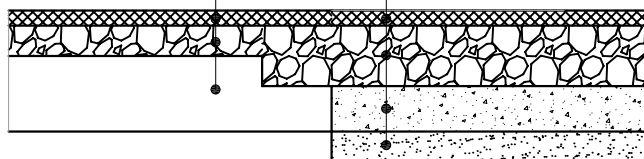
gr. 15cm - Kruszywo łamane 0/31,5mm stab. mechanicznie

Nawierzchnia pobocza



gr. 5cm - Warstwa ścieralna z betonu asfaltowego ACS
 gr. min. 10cm - Podbudowa z kruszywa łamanego 0/31,5mm
 Istniejąca konstrukcja jezdni

Nakładka na istniejącej jezdni

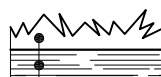


gr. 5cm - Warstwa ścieralna z betonu asfaltowego ACS
 gr. 20cm - Podbudowa z kruszywa łamanego 0/31,5mm
 gr. 15cm - Kruszywo naturalne stab. cem. Rm=2,5Mpa
 gr. 10cm - Kruszywo naturalne stab. mechanicznie

Nawierzchnia jezdni na poszerzeniach

gr. 5cm - Warstwa ścieralna z betonu asfaltowego ACS
 gr. min. 15cm - Podbudowa z kruszywa łamanego 0/31,5mm

Nawierzchnia zjazdów



Zieleń

Wysiana gotowa mieszanka traw
 Ilość od 4,0/100m²
 Warstwa humusu gr. 10cm

Nazwa opracowania:			
PRZEBUDOWA UL. DOLNEJ W ŻYCHLINIE			
Lokalizacja obiektu:		Branża:	
Gmina Żychlin		Drogowa	
Przedmiot rysunku:	Przekroje konstrukcyjne Szczegóły konstrukcyjne	Nr: D2	Skala: 1:25
			Data: 08.2018 r.
Opracował:	mgr inż. K. Jaźwiński nr upr. LOD/2252/POOD/13		Podpłs: