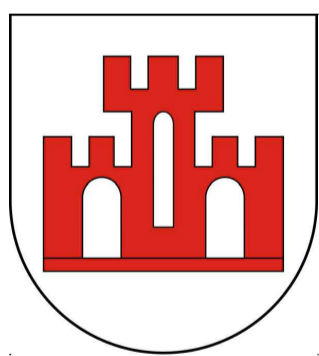


Sporządzono z wykorzystaniem urzędowej kopii mapy zasadniczej w skali 1:1000 uzyskanej z państwowego zasobu geodezyjnego i kartograficznego prowadzonego przez Starostwo Powiatowe w Kutnie - Powiatowy Ośrodek Dokumentacji Geodezyjnej i Kartograficznej



MIEJSCOWY PLAN ZAGOSPODAROWANIA PRZESTRZENNEGO DLA DZIAŁEK NR EWID. 55/25 I 55/24 W OBRĘBIE DOBRZELIN ORAZ DLA DZIAŁEK NR EWID. 627/3 I 627/12 W OBRĘBIE MIASTA ŻYCHLIN W GMINIE ŻYCHLIN

RYSUNEK PLANU - ARKUSZ 2

OZNACZENIA OBOWIĄZUJĄCE

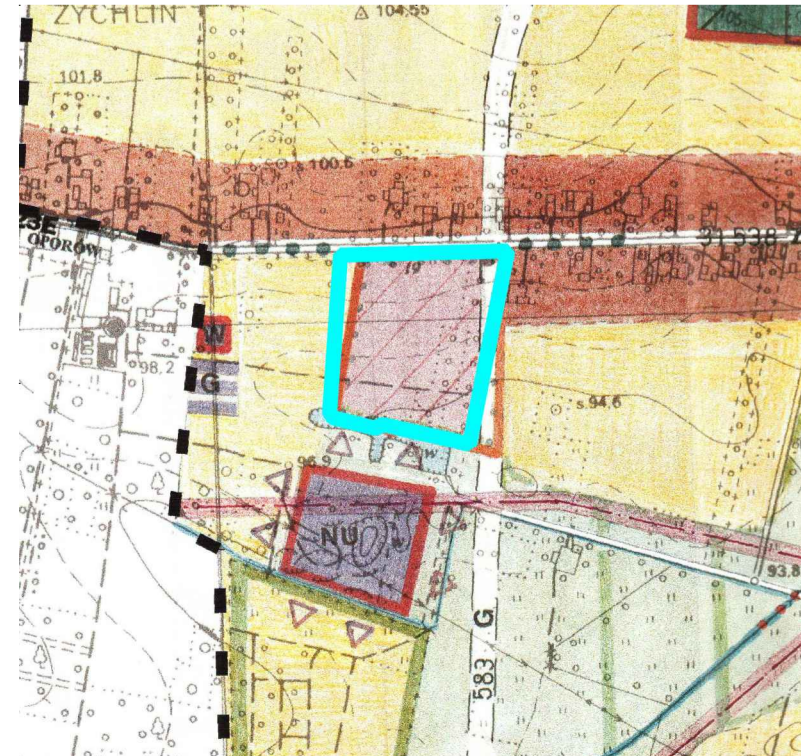
- GRANICE OBSZARU OBJĘTEGO PLANEM
- LINIE ROZGRANICZAJĄCE TERENY O RÓŻNYM PRZEZNACZENIU LUB RÓŻNYCH ZASADACH ZAGOSPODAROWANIA
- LINIE ZABUDOWY NIEPRZEKRACZALNE
- R** TEREN ROLNICZY
- PU** TERENY OBIEKTÓW PRODUKCYJNYCH, SKŁADÓW I MAGAZYNÓW ORAZ ZABUDOWY USŁUGOWEJ
- KDZ** TEREN DRÓGI PUBLICZNEJ ZBIORCZEJ
- STREFY ZIELENI

OZNACZENIA INFORMACYJNE

- ROWY MELIORACYJNE
- GRANICE TERENÓW ZMELIOROWANYCH
- KATEGORIE DRÓG POŁOŻONYCH POZA GRANICAMI OBSZARU OBJĘTEGO PLANEM

- GRANICE OBSZARU OBJĘTEGO PLANEM
- SKALA 1:10 000
- OZNACZENIA**
- OBSZARY I OBIEKTY OBJĘTE LUB WSKAZANE DO OCHRONY
 - GRUNTY ORNE WYSOKIEJ BONTACI
 - LOKALNE WARTOŚCI ZASOBÓW ŚRODOWISKA PRZYRODNICZEGO, ZAGROŻENIA ŚRODOWISKA
 - GRUNTY ORNE WYSOKIEJ BONTACI - ROLNICZA PRZESTRZEŃ PRODUKCYJNA
 - TERENY ZABUDOWANE I TERENY PRZEZNACZONE DO ZABUDOWY I ZAGOSPODAROWANIA WG DOMINUJĄCEJ FUNKCJI
 - ZWIĄZANEJ Z USŁUGOWĄ DZIAŁALNOŚCIĄ GOSPODARCZĄ WRAZ Z MIESZKALNICTWEM
 - OBIEKTY I TERENY PUBLICZNE
 - KIERUNKI URBANIZACJI - TERENY POTENCJALNEGO ROZWOJU I PRZEKSZTAŁCEN W DOMINUJĄCEJ FUNKCJI
 - ZWIĄZANEJ Z USŁUGOWĄ DZIAŁALNOŚCIĄ GOSPODARCZĄ
 - POLITYKA PRZESTRZENNA**
 - DOCELOWO MODERNIZACJA PODSTAWOWEGO UKŁADU KOMUNIKACYJNEGO / URZĄD DOCELOWY
 - MIENIE KOMUNALNE DO ZAGOSPODAROWANIA, INTENSYFIKACJA PROMOCJI MIASTA, ŁÓŻKA SPECJALNA STREFA EKONOMICZNA
 - INFRASTRUKTURA TECHNICZNA, UKŁAD KOMUNIKACYJNY - KIERUNKI ROZWOJU
 - DOCELOWO PROJEKTOWANY ODCINEK DRÓGI WOJEWÓDZKIEJ NR 30 - KLASA G
 - DRÓGI POWIATOWE
 - DRÓGI MIEJSKIE - KLASA Z I L
 - ŚCIEŻKI ROWEROWE / CIĄGI PRZESZ

WYRYS ZE ZMIANY STUDIUM UWARUNKOWAŃ I KIERUNKÓW ZAGOSPODAROWANIA PRZESTRZENNEGO GMINY I MIASTA ŻYCHLIN, PRZYJĘTEJ UCHWAŁĄ NR XXVII/199/13 RADY MIEJSKIEJ W ŻYCHLINIE Z DNIA 27 CZERWCA 2013 R.



MIEJSCOWY PLAN ZAGOSPODAROWANIA PRZESTRZENNEGO DLA DZIAŁEK NR EWID. 55/25 I 55/24 W OBRĘBIE DOBRZELIN ORAZ DLA DZIAŁEK NR EWID. 627/3 I 627/12 W OBRĘBIE MIASTA ŻYCHLIN W GMINIE ŻYCHLIN

ZAŁĄCZNIK NR 1.2
DO UCHWAŁY NR RADY MIEJSKIEJ W ŻYCHLINIE
Z DNIA 2018 R.

RYSUNEK PLANU - ARKUSZ 2

GLÓWNY PROJEKTANT:	mgr inż. arch. Gabriel Ferliński - uprawniony do sporządzania mpzp na podstawie art. 5 pkt 3 i 4 ustawy z dnia 27 marca 2003 r. opizp
WSPÓŁPRACA:	mgr inż. Adrian Zieleniewicz - uprawniony do sporządzania mpzp na podstawie art. 5 pkt 4 ustawy z dnia 27 marca 2003 r. opizp
DATA:	PAŹDZIERNIK 2018 r. SKALA: 1 : 1 000