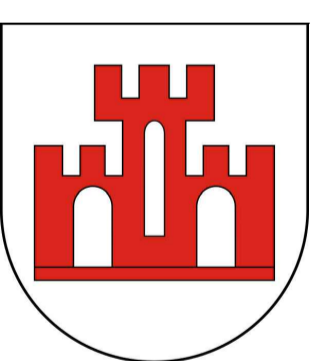
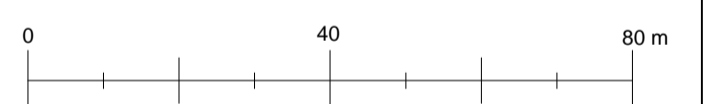


Sporządzono z wykorzystaniem urzędowej kopii mapy zasadniczej w skali 1:1000 uzyskanej z państwowego zasobu geodezyjnego i kartograficznego prowadzonego przez Starostwo Powiatowe w Kutnie - Powiatowy Ośrodek Dokumentacji Geodezyjnej i Kartograficznej



# MIEJSCOWY PLAN ZAGOSPODAROWANIA PRZESTRZENNEGO DLA DZIAŁEK NR EWID. 55/25 I 55/24 W OBRĘBIE DOBRZELIN ORAZ DLA DZIAŁEK NR EWID. 627/3 I 627/12 W OBRĘBIE MIASTA ŻYCHLIN W GMINIE ŻYCHLIN

RYSUNEK PLANU - ARKUSZ 2

### OZNACZENIA OBOWIĄZUJĄCE

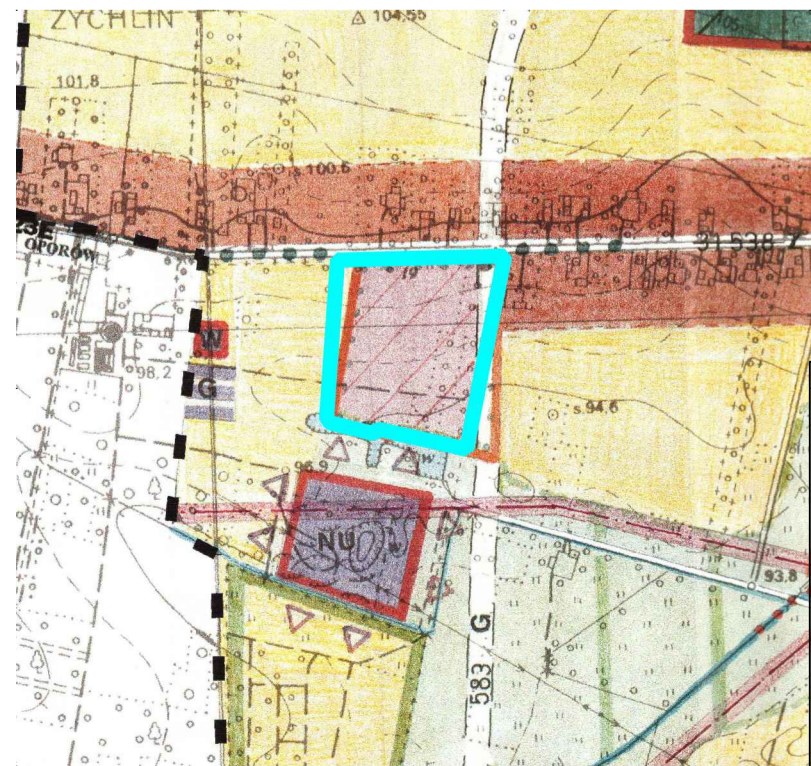
- GRANICE OBSZARU OBJĘTEGO PLANEM
- LINIE ROZGRANICZAJĄCE TERENY O RÓŻNYM PRZEZNACZENIU LUB RÓŻNYCH ZASADACH ZAGOSPODAROWANIA
- LINIE ZABUDOWY NIEPRZEKACZALNE
- R** TEREN ROLNICZY
- PU** TERENY OBIEKTÓW PRODUKCYJNYCH, SKŁADÓW I MAGAZYNÓW ORAZ ZABUDOWY USŁUGOWEJ
- KDZ** TEREN DROGI PUBLICZNEJ ZBIORCZEJ
- STREFY ZIELENI

### OZNACZENIA INFORMACYJNE

- ROWY MELIORACYJNE
- GRANICE TERENÓW ZMELIOROWANYCH
- KATEGORIE DRÓG POŁOŻONYCH POZA GRANICAMI OBSZARU OBJĘTEGO PLANEM

- GRANICE OBSZARU OBJĘTEGO PLANEM
- SKALA 1:10 000
- OZNACZENIA**
- OBSZARY I OBIEKTY OBJĘTE LUB WSKAZANE DO OCHRONY
    - GRUNTY ORNE WYSOKIEJ BONTACI
    - LOKALNE WARTOŚCI ZASOBÓW ŚRODOWISKA PRZYRODNICZEGO, ZAGROŻENIA ŚRODOWISKA
    - GRUNTY ORNE WYSOKIEJ BONTACI - ROLNICZA PRZESTRZEŃ PRODUKCYJNA
  - TERENY ZABUDOWANE I TERENY PRZEZNACZONE DO ZABUDOWY I ZAGOSPODAROWANIA WG DOMINUJĄCEJ FUNKCJI
    - ZWIĄZANEJ Z USŁUGOWĄ DZIAŁALNOŚCIĄ GOSPODARZĄ WRAZ Z MIESZKALNICTWEM
    - OBIEKTY I TERENY PUBLICZNE
  - KIERUNKI URBANIZACJI - TERENY POTENCJALNEGO ROZWOJU I PRZEKSZTAŁCEN W DOMINUJĄCEJ FUNKCJI
    - ZWIĄZANEJ Z USŁUGOWĄ DZIAŁALNOŚCIĄ GOSPODARZĄ
  - POLITYKA PRZESTRZENNA**
    - DOCELOWO MODERNIZACJA PODSTAWOWEGO UKŁADU KOMUNIKACYJNEGO / URZĄD DOCELOWY
    - MIENIE KOMUNALNE DO ZAGOSPODAROWANIA, INTENSYFIKACJA PROMOCJI MIASTA
    - ŁÓŻKA SPECJALNA STREFA EKONOMICZNA
  - INFRASTRUKTURA TECHNICZNA, UKŁAD KOMUNIKACYJNY - KIERUNKI ROZWOJU**
    - DOCELOWO PROJEKTOWANY ODCINEK DROGI WOJEWÓDZKIEJ NR 303 - KLASA G
    - DROGI POWIATOWE
    - DROGI MIEJSKIE - KLASA Z I L
    - ŚCIEŻKI ROWEROWE / CIĄGI PRZESZ

WYRYS ZE ZMIANY STUDIUM UWARUNKOWAŃ I KIERUNKÓW ZAGOSPODAROWANIA PRZESTRZENNEGO GMINY I MIASTA ŻYCHLIN, PRZYJĘTEJ UCHWAŁĄ NR XXXVII/199/13 RADY MIEJSKIEJ W ŻYCHLINIE Z DNIA 27 CZERWCA 2013 R.



MIEJSCOWY PLAN ZAGOSPODAROWANIA PRZESTRZENNEGO DLA DZIAŁEK NR EWID. 55/25 I 55/24 W OBRĘBIE DOBRZELIN ORAZ DLA DZIAŁEK NR EWID. 627/3 I 627/12 W OBRĘBIE MIASTA ŻYCHLIN W GMINIE ŻYCHLIN

ZAŁĄCZNIK NR 1.2  
DO UCHWAŁY NR ..... RADY MIEJSKIEJ W ŻYCHLINIE  
Z DNIA ..... 2019 R.

RYSUNEK PLANU - ARKUSZ 2		
GLÓWNY PROJEKTANT:	mgr inż. arch. Gabriel Ferliński - uprawniony do sporządzania mpzp na podstawie art. 5 pkt 3 i 4 ustawy z dnia 27 marca 2003 r. opizp	
WSPÓŁPRACA:	mgr inż. Adrian Zieleniewicz - uprawniony do sporządzania mpzp na podstawie art. 5 pkt 4 ustawy z dnia 27 marca 2003 r. opizp	
DATA:	CZERWIEC 2019 r.	SKALA: 1 : 1 000