

CO POWINIENIENIŚ WIEDZIEĆ O KWARANTANNIE?



Nakładana jest przez powiatową inspekcję sanitarno-epidemiologiczną na osoby, które były **narażone na zakażenie SARS-CoV-2**



oraz na obcokrajowców **przekraczających granicę zewnętrzną UE**

TRWA 10 DNI



współdomownicy mogą zostać objęci kwarantanną lub nadzorem epidemiologicznym

Zainstaluj aplikację Kwarantanna domowa www.gov.pl/kwarantannadomowa

CZEGO NIE ROBIĆ PODCZAS KWARANTANNY?



Nie opuszczaj domu

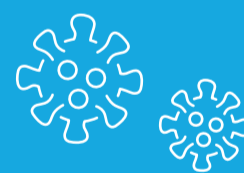


Nie wychodź do sklepu



Nie spotykaj się z innymi osobami

CO ROBIĆ PODCZAS KWARANTANNY?



Zachowaj zasady higieny



Monitoruj temperaturę ciała minimum 2 razy dziennie



W przypadku wystąpienia **gorączki, kaszlu, duszności, utraty węchu lub smaku**, w zależności od nasilenia objawów, skontaktuj się telefonicznie z lekarzem POZ lub w przypadku zagrożenia życia zadzwoń pod numer alarmowy 112 lub 999.