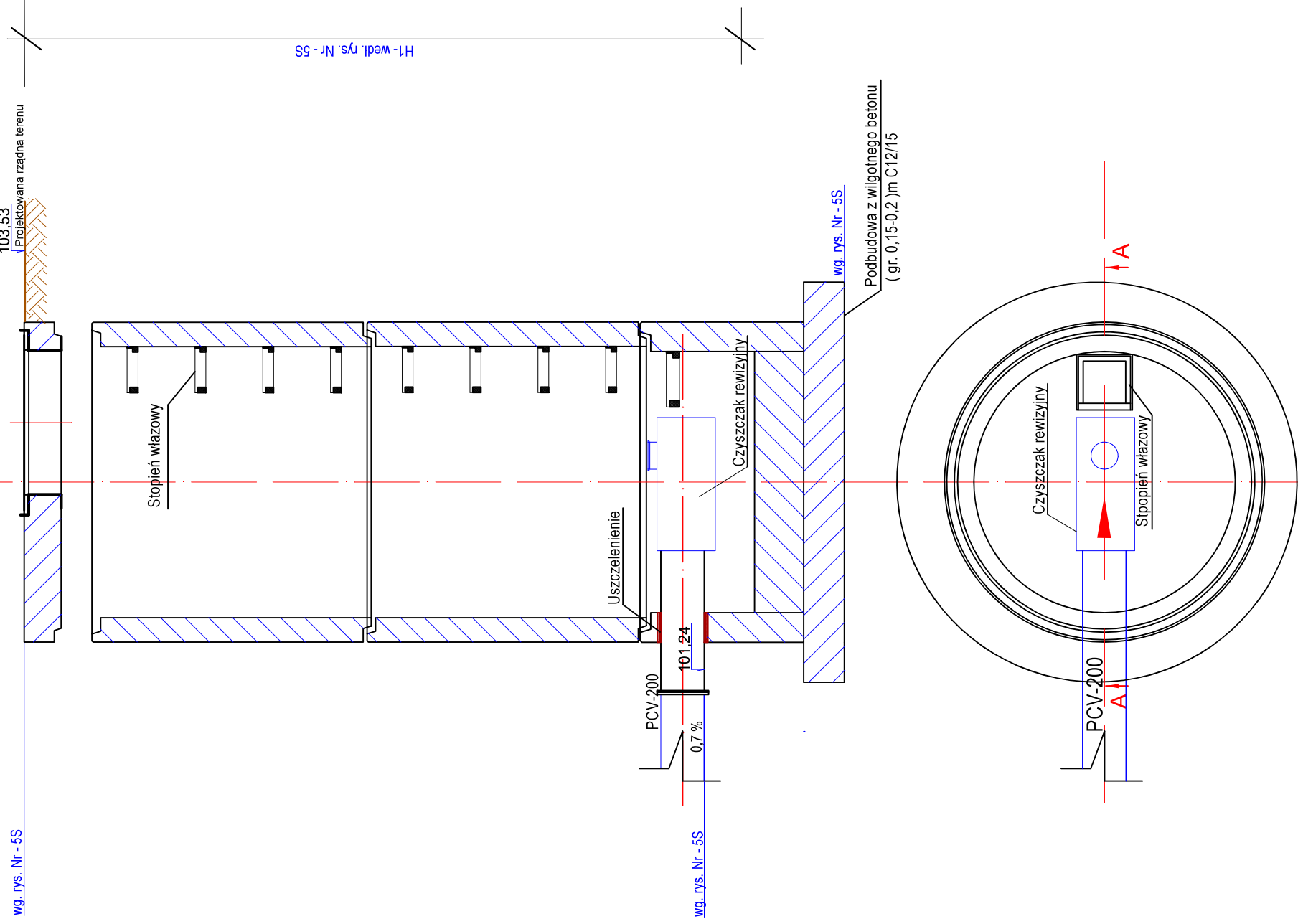


Studnia kanalizacyjna z czyszczakiem rewizyjnym

SKALA 1:20



Studnia rewizyjna z czyszczakiem

W celu poprawnego posadowienia studni należy pod każdą studnię wykonać podbudowę z wilgotnego betonu C₁₂¹⁵ o grubości 0,15 do 0,20 m. Prefabrykaty studni winny posiadać klasę minimum C₃₀²⁵ lub wyższą np. C₃₀³⁷ o minimalnej grubości ścianki 0,12 m. Prefabrykaty studni łączyć na uszczelkę. Styki uszczelki obrobić dylatacyjną masą uszczelniającą. Zewnętrzne ściany studni izolować preparatami asfaltowymi.

Regulację włazów wykonać za pomocą betonowych lub polimerowych pierścieni dystansowych. Pokrywę studni projektuje się z gotowego elementu żelbetowego o grubości 120 mm z wiązem żelwnym kanalowym typu ciężkiego dla obciążenia badawczego klasy E600 obciążenie 600 kN.

Wykop po posadowieniu studni zasypać czystym piaskiem różnoziarnistym dobrze zagęszczonym o wilgotności około 10 % układanym warstwami o maksymalnej grubości 30 cm. Wskaźnik zagęszczenia gruntu wokół studni winien wynosić Is≥0,98 do głębokości 1,00 m poniżej terenu. Powyżej tego poziomu wskaźnik powinien wynosić Is = 1,00(górna warstwa o grubości 1,00 m). W trakcie zasypki każdą warstwę po zagęszczeniu należy sprawdzać aby otrzymać poprawną wartość wskaźnika Is.

ROZBUDOWA SIECI KANALIZACJI SANITARNEJ W ULICY KONWALIOWEJ W ŻYCHLINIE

Temat:	ROZBUDOWA SIECI KANALIZACJI SANITARNEJ W ULICY KONWALIOWEJ W ŻYCHLINIE		
Inwestor:	GMINA ŻYCHLIN ul. Barlickiego 15 99-320 Żychlin		
Projektował:		SKALA :	1:20
Nazwa rysunku	Studnia kanalizacyjna		
Nr rysunku:	Nr-6S		