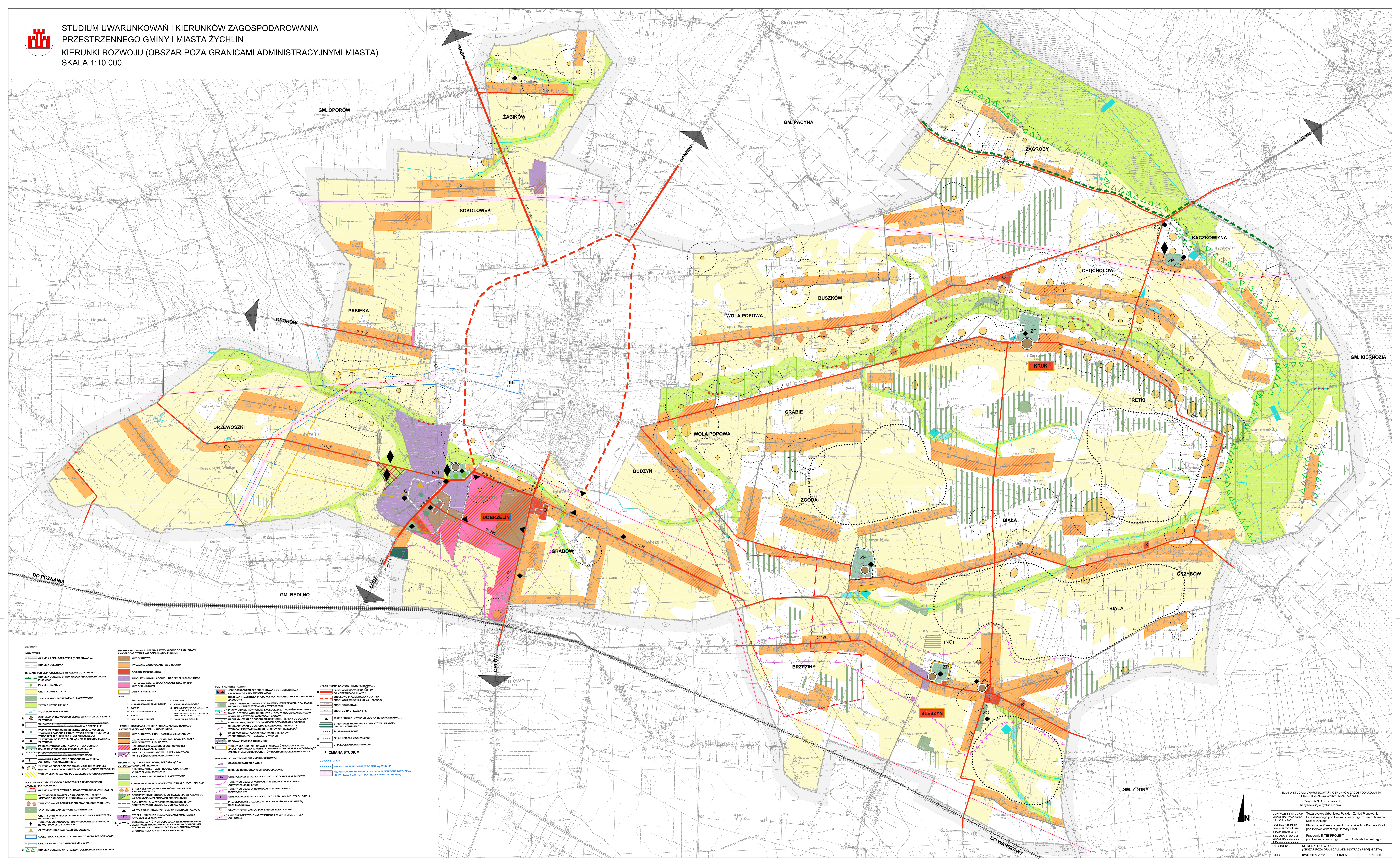


STUDIUM UWARUNKOWAŃ I KIERUNKÓW ZAGOSPODAROWANIA PRZESTRZENNEGO GMINY I MIASTA ŻYCHLIN

KIERUNKI ROZWOJU (OBSZAR POZA GRANICAMI ADMINISTRACYJNYMI MIASTA)

SKALA 1:10 000



LEGENDA

OZNACZENIA

- GRANICA ADMINISTRACYJNA (OPRACOWANIA)
- GRANICA WOJEWÓZTWA
- GRANICA OBEJTY LUB WSKAZANIE DO OBEJTY
- GRANICA OBEJTY CHRONIĄCEGO KRAJOWIECZĄ DOLINĄ PASTEWY
- GRANICA OBEJTY CHRONIĄCEGO KRAJOWIECZĄ DOLINĄ PASTEWY
- GRANICA OBEJTY CHRONIĄCEGO KRAJOWIECZĄ DOLINĄ PASTEWY
- GRANICA OBEJTY CHRONIĄCEGO KRAJOWIECZĄ DOLINĄ PASTEWY
- GRANICA OBEJTY CHRONIĄCEGO KRAJOWIECZĄ DOLINĄ PASTEWY

TERENY ZAROBKOWE I TERENY PRZEZNACZONE DO ZABUDOWY I ZAGOSPODAROWANIA

- TERENY PRZEZNACZONE DO ZABUDOWY I ZAGOSPODAROWANIA (MIESZKANOWE)
- ZBIORNIKI Z GOSPODARSTWEM ROLNYM
- OBSEK MIESZKANOWY
- PRACOWNIA HANDLOWA
- WYDZIAŁY PUBLICZNE

WYKAZ SYMBOŁÓW - KIERUNKI ROZWOJU

- TERENY PRZEZNACZONE DO ZABUDOWY I ZAGOSPODAROWANIA (MIESZKANOWE)
- TERENY PRZEZNACZONE DO ZABUDOWY I ZAGOSPODAROWANIA (MIESZKANOWE)
- TERENY PRZEZNACZONE DO ZABUDOWY I ZAGOSPODAROWANIA (MIESZKANOWE)
- TERENY PRZEZNACZONE DO ZABUDOWY I ZAGOSPODAROWANIA (MIESZKANOWE)
- TERENY PRZEZNACZONE DO ZABUDOWY I ZAGOSPODAROWANIA (MIESZKANOWE)

WYKAZ SYMBOŁÓW - KIERUNKI ROZWOJU (CONT.)

- TERENY PRZEZNACZONE DO ZABUDOWY I ZAGOSPODAROWANIA (MIESZKANOWE)
- TERENY PRZEZNACZONE DO ZABUDOWY I ZAGOSPODAROWANIA (MIESZKANOWE)
- TERENY PRZEZNACZONE DO ZABUDOWY I ZAGOSPODAROWANIA (MIESZKANOWE)
- TERENY PRZEZNACZONE DO ZABUDOWY I ZAGOSPODAROWANIA (MIESZKANOWE)
- TERENY PRZEZNACZONE DO ZABUDOWY I ZAGOSPODAROWANIA (MIESZKANOWE)

WYKAZ SYMBOŁÓW - KIERUNKI ROZWOJU (CONT.)

- TERENY PRZEZNACZONE DO ZABUDOWY I ZAGOSPODAROWANIA (MIESZKANOWE)
- TERENY PRZEZNACZONE DO ZABUDOWY I ZAGOSPODAROWANIA (MIESZKANOWE)
- TERENY PRZEZNACZONE DO ZABUDOWY I ZAGOSPODAROWANIA (MIESZKANOWE)
- TERENY PRZEZNACZONE DO ZABUDOWY I ZAGOSPODAROWANIA (MIESZKANOWE)
- TERENY PRZEZNACZONE DO ZABUDOWY I ZAGOSPODAROWANIA (MIESZKANOWE)

WYKAZ SYMBOŁÓW - KIERUNKI ROZWOJU (CONT.)

- TERENY PRZEZNACZONE DO ZABUDOWY I ZAGOSPODAROWANIA (MIESZKANOWE)
- TERENY PRZEZNACZONE DO ZABUDOWY I ZAGOSPODAROWANIA (MIESZKANOWE)
- TERENY PRZEZNACZONE DO ZABUDOWY I ZAGOSPODAROWANIA (MIESZKANOWE)
- TERENY PRZEZNACZONE DO ZABUDOWY I ZAGOSPODAROWANIA (MIESZKANOWE)
- TERENY PRZEZNACZONE DO ZABUDOWY I ZAGOSPODAROWANIA (MIESZKANOWE)

WYKAZ SYMBOŁÓW - KIERUNKI ROZWOJU (CONT.)

- TERENY PRZEZNACZONE DO ZABUDOWY I ZAGOSPODAROWANIA (MIESZKANOWE)
- TERENY PRZEZNACZONE DO ZABUDOWY I ZAGOSPODAROWANIA (MIESZKANOWE)
- TERENY PRZEZNACZONE DO ZABUDOWY I ZAGOSPODAROWANIA (MIESZKANOWE)
- TERENY PRZEZNACZONE DO ZABUDOWY I ZAGOSPODAROWANIA (MIESZKANOWE)
- TERENY PRZEZNACZONE DO ZABUDOWY I ZAGOSPODAROWANIA (MIESZKANOWE)

ZMIANA STUDIUM UWARUNKOWAŃ I KIERUNKÓW ZAGOSPODAROWANIA PRZESTRZENNEGO GMINY I MIASTA ŻYCHLIN

Zakres: N 20, ul. Włocławka 11, Żychlin
Rady Miejskiej w Żychlinie z dnia:

Uchwalenie Studium: Powiatowy Urząd Stanu Cywilnego Zakład Planowania Przemysłowego pod kierownictwem mgr inż. arch. Marlena Makuszyńskiej
1 ZMIANA STUDIUM: Powiatowy Urząd Stanu Cywilnego Zakład Planowania Przemysłowego pod kierownictwem mgr inż. arch. Marlena Makuszyńskiej
2 ZMIANA STUDIUM: Powiatowy Urząd Stanu Cywilnego Zakład Planowania Przemysłowego pod kierownictwem mgr inż. arch. Marlena Makuszyńskiej
RYSUNEK: KIERUNKI ROZWOJU (OBSZAR POZA GRANICAMI ADMINISTRACYJNYMI MIASTA)
DATA: KWIECIEŃ 2022 SKALA: 1:10 000