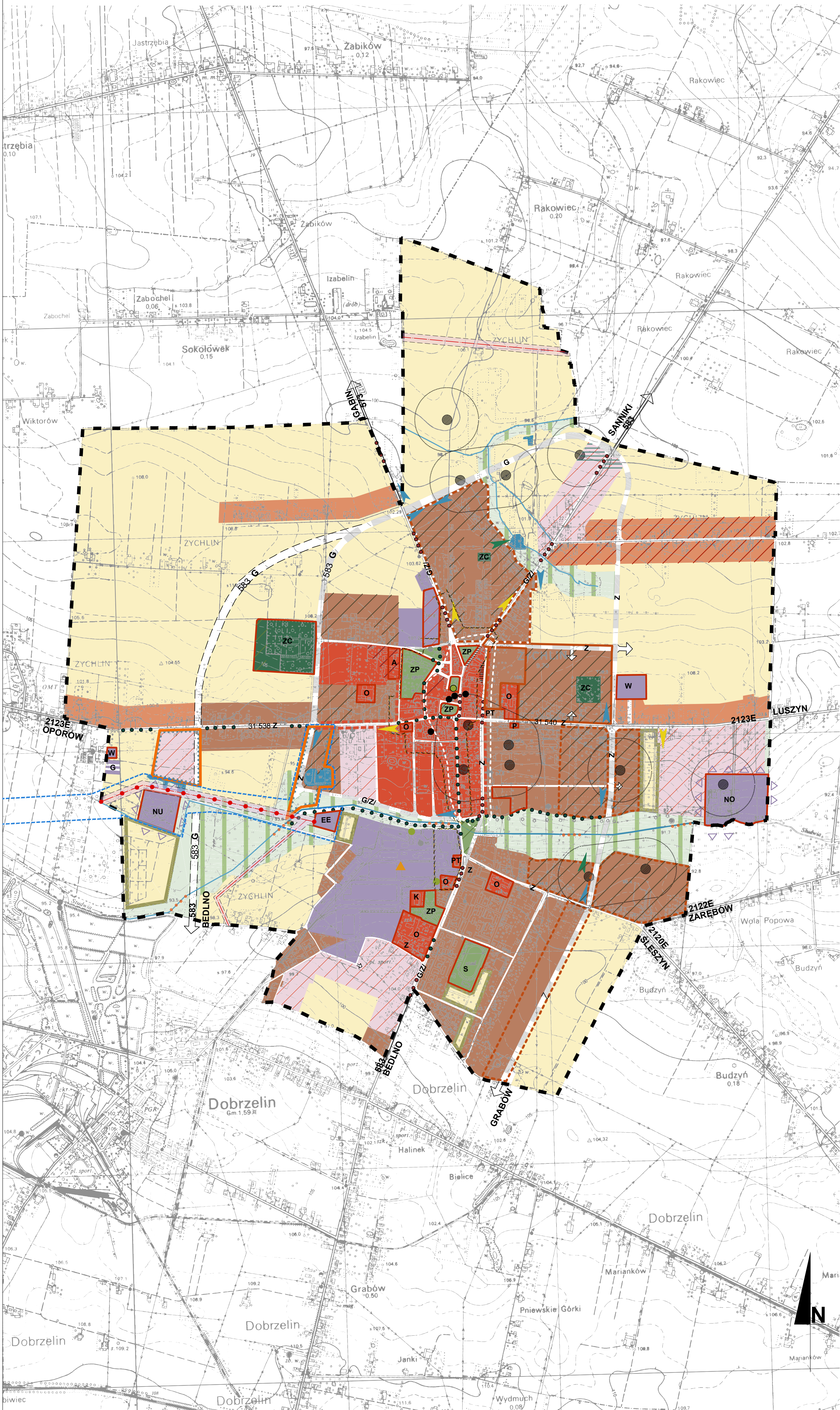


STUDIUM UWARUNKOWAŃ I KIERUNKÓW ZAGOSPODAROWANIA PRZESTRZENNEGO GMINY I MIASTA ŻYCHLIN

KIERUNKI ROZWOJU (MIASTO)

SKALA 1:10 000



- OZNACZENIA:**
- GRANICA ADMINISTRACYJNA (OPRACOWANIA)
 - OBSZARY I OBIEKTY OBJĘTE LUB WSKAZANE DO OCHRONY**
 - PARKI, SKWERY, ZIELEŃCE
 - GRUNTY ORNE WYSOKIEJ BONITACJI
 - POMNIKI PRZYRODY
 - TERENY OTWARTE, AKTYWNE BIOLOGICZNIE CIĄGI EKOLOGICZNE TRWAŁYCH UŻYTKÓW ZIELONYCH / WODY POWIERZCHNIOWE
 - UKŁAD URBANISTYCZNY HISTORYCZNEGO MIASTA**
 - STREFA A - PEŁNEJ OCHRONY KONSERWATORSKIEJ WRAZ ZE STREFĄ W - OCHRONY ARCHEOLOGICZNEJ
 - STREFA B - OCHRONY KONSERWATORSKIEJ ZASADNICZYCH ELEMENTÓW ROZPLANOWANIA
 - STREFA E - OCHRONY EKSPOZYCJI
 - TEREN ZESPÓŁU PRZEMYSŁOWEGO D.CUKROWNI "WAŁENTYNÓW" - POSTULOWANY DO OBJĘCIA OCHRONĄ
 - STREFA A - PEŁNEJ OCHRONY KONSERWATORSKIEJ
 - STREFA B - OCHRONY KONSERWATORSKIEJ ZASADNICZYCH ELEMENTÓW ROZPLANOWANIA
 - OBIEKTY WPISANE DO KONSERWATORSKIEGO REJESTRU ZABYTKÓW / ZABYTKI ARCHEOLOGICZNE ZNAJDUJĄCE SIĘ W GMINNEJ EWIDENCJI ZABYTKÓW I STREFY OCHRONY KONSERWATORSKIEJ
 - ZC - CMENTARZ ZABYTKOWY ZNAJDUJĄCY SIĘ W EWIDENCJI KONSERWATORSKIEJ
 - LOKALNE WARTOŚCI ZASOBÓW ŚRODOWISKA PRZYRODNICZEGO, ZAGROŻENIA ŚRODOWISKA**
 - PARKI, SKWERY, ZIELEŃCE
 - TERENY OTWARTE, AKTYWNE BIOLOGICZNIE CIĄGI EKOLOGICZNE TRWAŁYCH UŻYTKÓW ZIELONYCH / WODY POWIERZCHNIOWE
 - GRUNTY ORNE WYSOKIEJ BONITACJI - ROLNICZA PRZESTRZEN PRODUKCYJNA
 - WODY POZAKLASOWE CZYSTOŚCI
 - GLÓWNE ŹRÓDŁA EMISJI ZANIECZYSZCZEŃ
 - TERENY O NIUPORZĄDKOWANEJ GOSPODARCE ŚCIEKOWEJ
 - TRASY KOMUNIKACYJNE O NAJWIĘKSZYM NATEŻENIU RUCHU
 - TERENY ZABUDOWANE I TERENY PRZEZNACZONE DO ZABUDOWY I ZAGOSPODAROWANIA WG DOMINUJĄCEJ FUNKCJI:**
 - MIESZKANIOWEJ WIELORODZINNEJ I JEDNORODZINNEJ
 - ZWIĄZANEJ Z GOSPODARSTWEM ROLNYM
 - USŁUGOWEJ, CENTROWRÓCZEJ ŚRÓDMIEŚCIA ORAZ USŁUGI OGÓLNODESTEPNE POZA STREFĄ ŚRÓDMIEŚCIA
 - PIERZEJE ULIC Z USŁUGAMI
 - ZWIĄZANEJ Z USŁUGOWĄ DZIAŁALNOŚCIĄ GOSPODARCZĄ WRAZ Z MIESZKALNICTWEM
 - PRODUKCYJNEJ I SKŁADOWEJ BEZ MIESZKALNICTWA
 - OBIEKTY I TERENY PUBLICZNE**
 - WYTM: A - ADMINISTRACJA, O - OSWIATA I WYCHOWANIE, Z - SŁUŻBA ZDROWIA I OPIEKI SPOŁECZNA, K - KULTURA, S - SPORT I REKREACJA
 - PT - POCZTA, TELEKOMUNIKACJA, P - POLICJA, ZP - PARKI, SKWERY, ZIELEŃCE, ZC - CMENTARZE, W - STACJE UZDATNIANIA WODY
 - NO - OCZYSZCZALNIA ŚCIEKÓW, NU - WYSYPISKO ODPADÓW, EE - GLÓWNY PUNKT ZASILANIA
 - OGRODY DZIAŁKOWE
 - KIERUNKI URBANIZACJI - TERENY POTENCJALNEGO ROZWOJU I PRZEKSZTAŁCEN WG DOMINUJĄCEJ FUNKCJI**
 - MIESZKANIOWEJ
 - ZWIĄZANEJ Z USŁUGOWĄ DZIAŁALNOŚCIĄ GOSPODARCZĄ
 - USŁUGOWEJ POWIĄZANEJ Z ZIELENIA URZĄDZONĄ
 - PRODUKCYJNEJ I SKŁADOWEJ
 - ROZBUDOWA ZIELENI MIEJSKIEJ / CMENTARZA
 - TERENY WYŁĄCZONE Z ZABUDOWY, POZOSTAJĄCE W DOTYCZASOWYM UŻYTKOWANIU**
 - CIĄGI EKOLOGICZNE TRWAŁYCH UŻYTKÓW ZIELONYCH
 - ROLNICZA PRZESTRZEN PRODUKCYJNA - GRUNTY ORNE WYSOKIEJ BONITACJI
 - PARKI, SKWERY, ZIELEŃCE
 - STREFA KORZYSTNA DLA LOKALIZACJI STACJI REDUKCYJNO - POMAROWEJ GAZU I
 - PASY TERENU DLA PROJEKTOWANYCH ODCINKÓW PODSTAWOWEGO UKŁADU KOMUNIKACYJNEGO
 - WŁOTY PROJEKTOWANYCH ULIC NA TERENACH ROZWOJU
 - POLITYKA PRZESTRZENNĄ**
 - STREFA CENTRUM ŚRÓDMIEŚCIA - PRIORYTET DLA DZIAŁAŃ POPRAWIAJĄCYCH WIZERUNEK MIASTA
 - DOCELOWA MODERNIZACJA PODSTAWOWEGO UKŁADU KOMUNIKACYJNEGO / UKŁAD DOCELOWY
 - MIENIE KOMUNALNE DO ZAGOSPODAROWANIA, INTENSYFIKACJA PROMOCJI MIASTA - ŁÓDZKA SPECJALNA STREFA EKONOMICZNA
 - KREOWANIE MIEJSC TOŻSAMOŚCI
 - PREFERENCJE DLA PRZEKSZTAŁCEN ROLNICZEJ ZABUDOWY NA FUNKCJE USŁUGOWO - MIESZKANIOWEJ
 - PREFERENCJE DLA PRZEKSZTAŁCEN ISTNIĄCEGO ZAGOSPODAROWANIA NA FUNKCJE CENTROWRÓCZEJ / URZĄDZONA ZIELEŃ OGÓLNODESTEPNA
 - REJONY POTENCJALNYCH STREF OGRANICZONEGO UŻYTKOWANIA - DZIAŁANIA MINIMALIZUJĄCE UCAŻLIWOŚĆ
 - STREFY PREFEROWANE DLA WPROWADZENIA ZADRZEWIEN I ZAKRZEWIEN
 - ROLNICZA PRZESTRZEN PRODUKCYJNA - OGRANICZENIE ROZPRASZANIA ZABUDOWY
 - TERENY, NA KTÓRYCH OBOWIĄZUJE MPZP UCHWAŁONY PO 1.1.1995 R. / NALEŻY SPORZĄDZIĆ MIEJSCOWE PLANY ZAGOSPODAROWANIA PRZESTRZENNEGO
 - INFRASTRUKTURA TECHNICZNA, UKŁAD KOMUNIKACYJNY - KIERUNKI ROZWOJU**
 - W - STACJE UZDATNIANIA WODY
 - KIERUNKI ROZBUDOWY SIECI WODOCIĄGOWEJ
 - NO - OCZYSZCZALNIA ŚCIEKÓW
 - KIERUNKI ROZBUDOWY SIECI KANALIZACJI SANITARNEJ / DESZCZOWEJ
 - TERENY DO OBJĘCIA KOMUNALNYM, ZBIORCZYM SYSTEMEM OCZYSZCZANIA ŚCIEKÓW
 - G - STREFA KORZYSTNA DLA LOKALIZACJI REDUKCYJNEJ STACJI GAZU I
 - LINE ENERGETYCZNE NAPOWIETRZNE 220 kV / 110 kV ZE STREFĄ OCHRONNĄ
 - NU - SKŁADOWISKO ODPADÓW STAŁYCH
 - 573 - DROGI WOJEWÓDZKIE NR 573 DO MODERNIZACJI - KLASA G
 - 583 - DOCELOWO PROJEKTOWANY ODCINEK DRÓGI WOJEWÓDZKIEJ NR 583 - KLASA G
 - 2120E - DROGI POWIATOWE
 - 2120E - DROGI MIEJSKIE - KLASA Z I L
 - WŁOTY PROJEKTOWANYCH ULIC
 - ŚCIEŻKI ROWEROWE / CIĄGI PIESZE
 - GLÓWNE PARKINGI OGÓLNODESTEPNE
 - STREFY KORZYSTNE DLA OBIEKTÓW I URZĄDZEŃ OBSŁUGI KOMUNIKACJI
 - ZMIANA STUDIUM**
 - GRANICA OBSZARU OBJĘTEGO ZMIANĄ STUDIUM
 - PROJEKTOWANA NAPOWIETRZNA LINIA ELEKTROENERGETYCZNA 110 kV RELACJI ŻYCHLIN - PIĄTEK ZE STREFĄ OCHRONNĄ

0 500 1000 m

ZMIANA STUDIUM UWARUNKOWAŃ I KIERUNKÓW ZAGOSPODAROWANIA PRZESTRZENNEGO GMINY I MIASTA ŻYCHLIN	
Załącznik Nr 5 do uchwały Nr..... Rady Miejskiej w Żychlinie z dnia	
UCHWALENIE STUDIUM Uchwała Nr 214/XXXIX/2001 z dn. 30 lipca 2001 r.	Towarzystwo Urbanistów Polskich Zakład Planowania Przemysłowego pod kierownictwem mgr inż. arch. Mariana Miszczyńskiego
I ZMIANA STUDIUM Uchwała Nr XXXVII/199/13 z dn. 27 czerwca 2013 r.	Planowanie Przemysłowe, Urbanistyka- Mgr Barbara Piosik pod kierownictwem mgr Barbary Piosik
II ZMIANA STUDIUM Uchwała Nr	Pracownia INTEKPROJEKT pod kierownictwem mgr inż. arch. Gabriela Ferlińskiego
RYSUNEK:	KIERUNKI ROZWOJU (MIASTO)
DATA:	KWIECIEŃ 2022
SKALA:	1:10 000